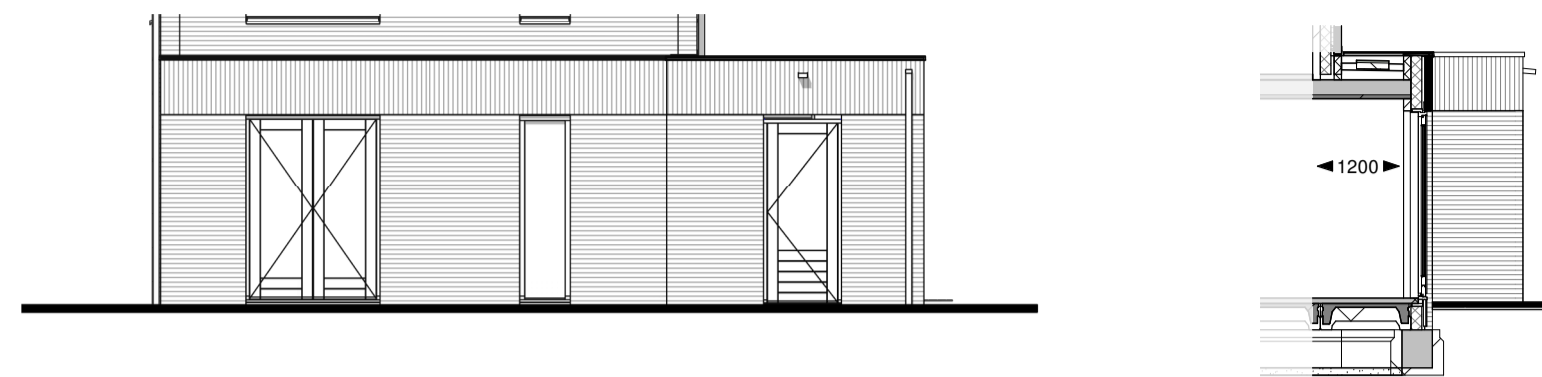


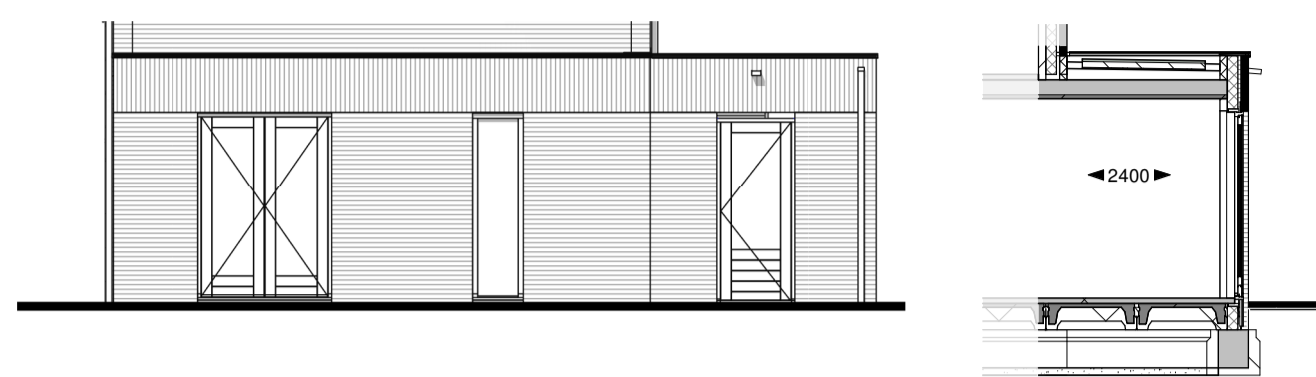
Optie uitbouw 1,2m

Optie uitbouw 2,4



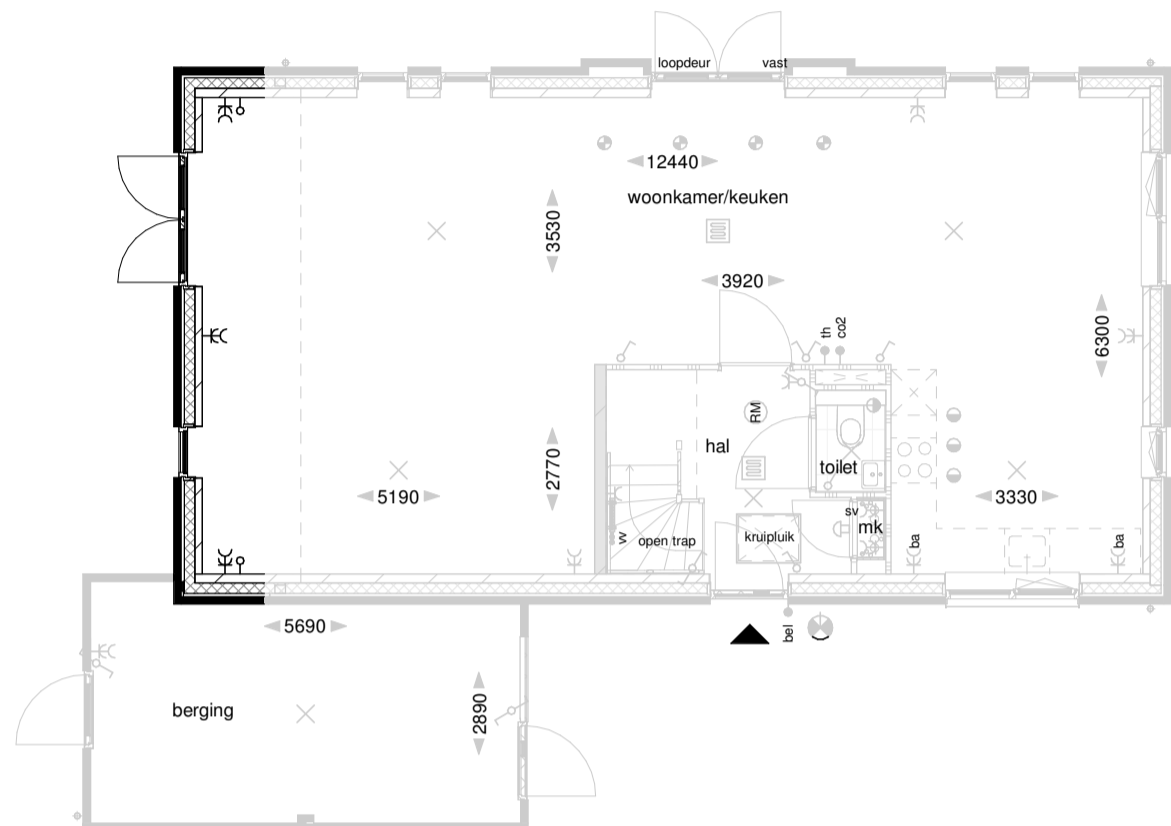
Linker zijgevel

Doorsnede

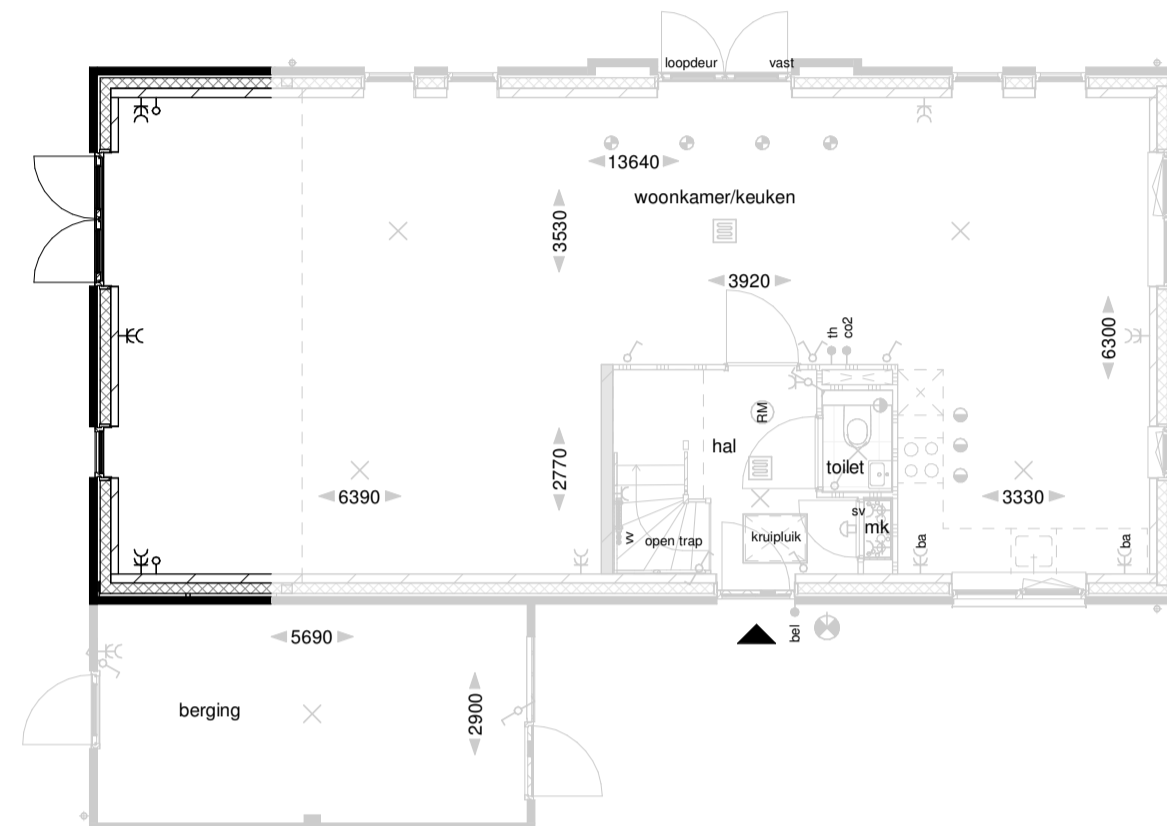


Linker zijgevel

Doorsnede



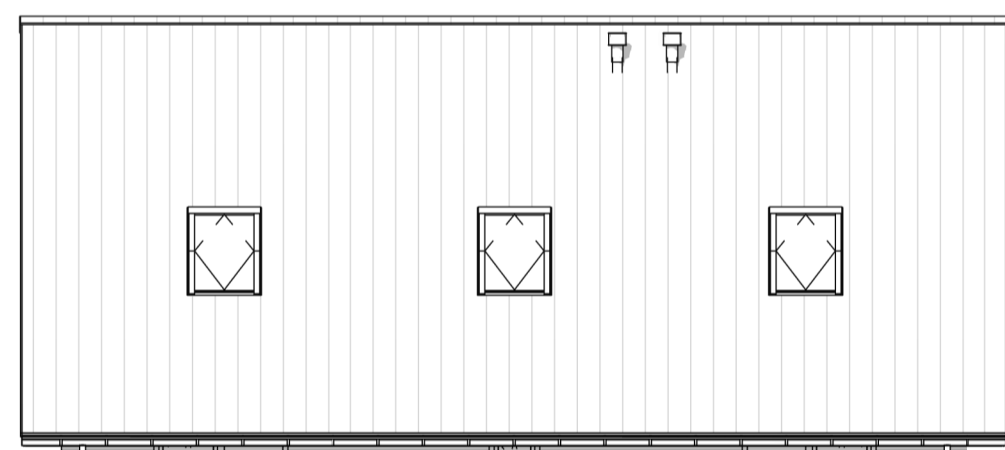
Begane grond



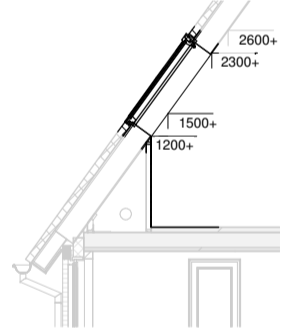
Begane grond

Optie dakramen zijgevel

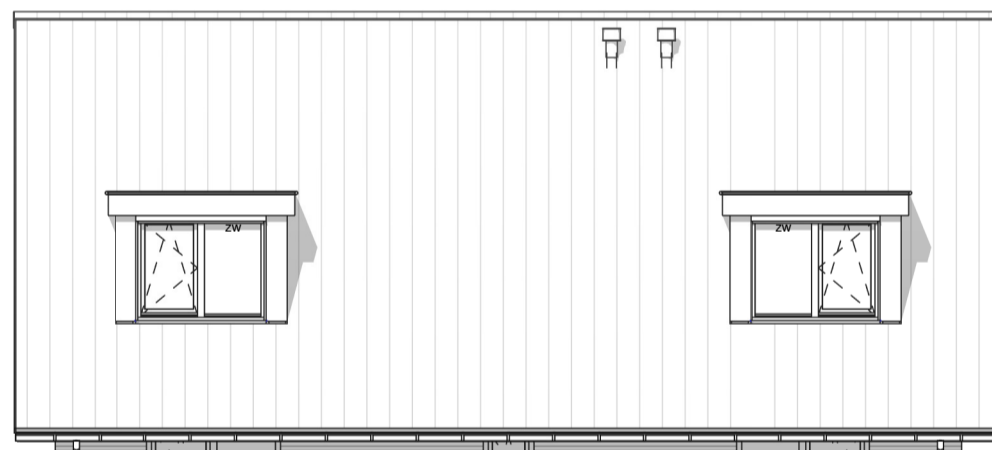
Optie dakkapel zijgevel



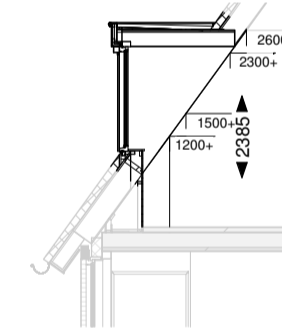
Voorgevel



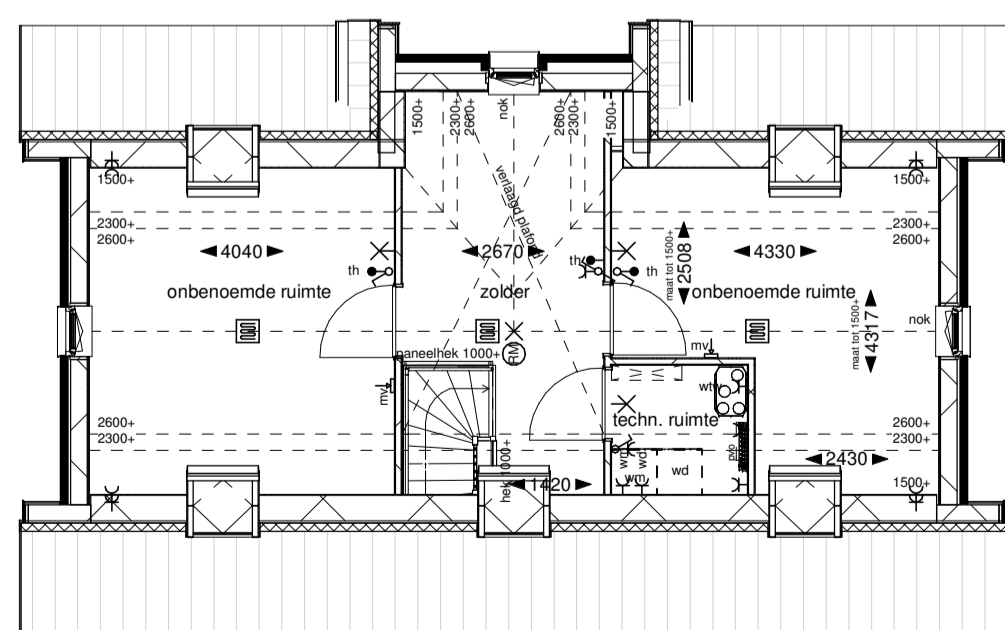
Doorsnede



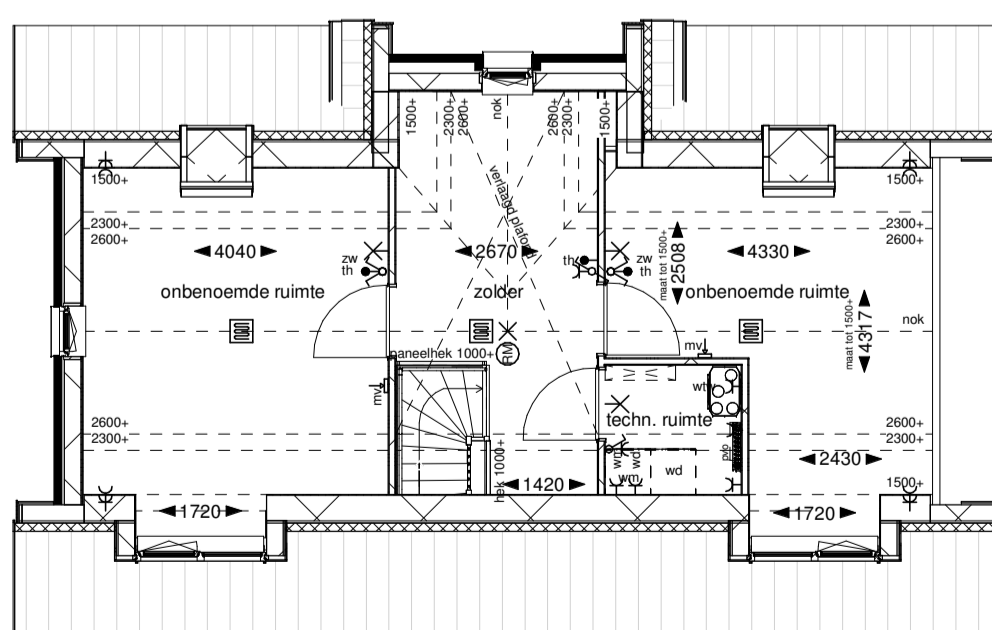
Voorgevel



Doorsnede



Tweede verdieping



Tweede verdieping

Disclaimer

Deze verkooptekening geeft een goed beeld van de woningen. De genoemde maten zijn circa maten. Indien de maatvoering tussen wanden en verdiepingen wordt aangegeven, is daarbij nog geen rekening gehouden met enige wandafwerking c.q. plafondafwerking zoals bijvoorbeeld stucwerk, tegelwerk en maatoleranties. De positie van de knieschotten zijn indicatief en worden door de kapiteverancier aan de hand van berekeningen en tekeningen definitief bepaald. In verband met de nauwkeurige uitwerking van details, constructies, maatvoering materialen, e.d. kunnen er afwijkingen ontstaan in de maatvoering. Deze afwijkingen geven geen aanleiding tot verrekening. Aan in de tekening gemeten maatvoering kunnen geen rechten worden ontleend.

De aangegeven positie van de aansluitpunten en schakelaars is onder voorbehoud van kleine wijzigingen tijdens de uitvoering. De aangegeven positie van de installaties en afsluippunten zijn indicatief en worden door de installateur aan de hand van berekeningen en tekeningen definitief bepaald. De op tekening aangegeven huishoudelijke apparaten zoals wasmachine, losse kasten en meublar etc. behoren niet tot de levering Van Zanten Bouw BV. Aansluitpunten voor elektriciteit in keukens worden uitgevoerd conform nul-tekeningen aannemer. Inbraakwerendheid hang- en sluitwerk ramen en deuren voldoen aan weerstandsklasse 2. Voor kleuren en materiaalspecificaties wordt verwezen naar de technische omschrijving en kleuren- en materiaastaat.



Omschrijving:  
**Opties bwnr 40**  
 Bladnr:  
**VT-O-V2**

formaat:  
 schaal:  
 datum: 09-01-2024

gewijzigd:  
 A  
 B